

ਪੰਜਾਬ ਸਰਕਾਰ  
ਸਥਾਨਕ ਸਰਕਾਰ ਵਿਭਾਗ  
(ਟਾਊਨ ਪਲੈਨਿੰਗ ਵਿੰਗ)  
ਅਧਿਸੂਚਨਾ

ਮਿਤੀ: 18-9-2019

ਨੰ: ਸੀ.ਟੀ.ਪੀ. (ਸਸ)-2019/ 2883 ਪੰਜਾਬ, ਦੇ ਰਾਜਪਾਲ ਪ੍ਰਸੰਨਤਾ ਪੂਰਵਕ ਨਗਰ ਕੌਂਸਲ, ਜੀਰਕਪੁਰ, ਜਿਲ੍ਹਾ ਮੋਹਾਲੀ ਦੀ ਹਦੂਦ ਅੰਦਰ ਪੈਂਦੇ ਪਿੰਡ ਦਿਆਲਪੁਰਾ ਦੀ ਹੱਦਬਸਤ ਨੰ: 289 ਅਤੇ ਪਿੰਡ ਨਾਭਾ ਹੱਦਬਸਤ ਨੰ: 290 ਦੇ ਖਸਰਾ ਨੰ: 1042, 1043, 1450/1267/1039, 1451/1267/1039, 1452/1041, 1453/1041, 1454/1041, 232, 233, 234 ਦੇ 30 ਬਿਘੇ 8 ਬਿਸਵੇ ਰਕਬੇ ਦੀ ਟਾਊਨ ਪਲੈਨਿੰਗ ਸਕੀਮ ਬਣਾਉਣ ਸਬੰਧੀ ਨਗਰ ਕੌਂਸਲ ਜੀਰਕਪੁਰ ਵੱਲੋਂ ਆਪਣੇ ਮਤਾ ਨੰ: 52 ਮਿਤੀ 14062019 ਰਾਹੀਂ ਮੁਣਬਿਲਟ ਘੋਸ਼ਿਤ ਕੀਤੇ ਰਕਬੇ ਦੀ ਪੰਜਾਬ ਮਿਊਂਸਪਲ ਐਕਟ 1911 ਦੀ ਧਾਰਾ 192(1) ਨੂੰ ਧਾਰਾ 3 (18) (ਜੀ) ਨਾਲ ਪੜਦੇ ਹੋਏ ਅਤੇ ਇਸ ਸਬੰਧ ਵਿਚ ਮਿਲੇ ਹੋਰ ਸਾਰੇ ਅਧਿਕਾਰਾਂ ਦੀ ਵਰਤੋਂ ਕਰਦੇ ਹੋਏ ਪੁਸ਼ਟੀ ਇਸ ਸ਼ਰਤ ਨਾਲ ਦਿੰਦੇ ਹਨ ਕਿ:-

- (1) ਜਮੀਨ ਮਾਲਕ ਨਗਰ ਕੌਂਸਲ ਜੀਰਕਪੁਰ ਨੂੰ ਦਿੱਤੀ ਗਈ ਇਛਕ ਸਹਿਮਤੀ ਅਨੁਸਾਰ ਸਕੀਮ ਏਰੀਏ ਅੰਦਰ ਸੜਕਾਂ, ਪਾਰਕਾਂ ਅਤੇ ਹੋਰ ਸਾਂਝੀਆਂ ਥਾਵਾਂ ਅਧੀਨ ਆਉਂਦੇ ਕੁੱਲ ਜਮੀਨ ਦੇ 35% ਜਾਂ ਇਸ ਤੋਂ ਵੱਧ ਰਕਬੇ ਨੂੰ ਬਿਨਾਂ ਮੁਆਵਜ਼ਾ ਛੱਡਣ ਲਈ ਪਾਬੰਦ ਹੋਣਗੇ, ਇਸ ਸਬੰਧੀ ਨਗਰ ਕੌਂਸਲ ਜਾਂ ਸਰਕਾਰ ਤੋਂ ਕੋਈ ਮੁਆਵਜ਼ਾ ਕਲੇਮ ਨਹੀਂ ਕਰਨਗੇ।
- (2) ਸਕੀਮ ਏਰੀਏ ਅੰਦਰ ਨਗਰ ਕੌਂਸਲ ਦੀਆਂ ਸਪੈਸੀਫਿਕੇਸ਼ਨਾਂ ਅਨੁਸਾਰ ਖੁਦ ਡਿਵੈਲਪਮੈਂਟ ਕਰਨਗੇ, ਵਿਕਾਸ ਦੇ ਕੰਮਾਂ ਦਾ ਪੂਰਾ ਖਰਚਾ ਸਹਿਣ ਕਰਨਗੇ, ਇਸ ਸਬੰਧੀ ਨਗਰ ਕੌਂਸਲ ਜਾਂ ਸਰਕਾਰ ਤੋਂ ਕੋਈ ਮੁਆਵਜ਼ਾ ਕਲੇਮ ਨਹੀਂ ਕਰਨਗੇ; ਅਤੇ
- (3) ਵਿਕਾਸ ਦੇ ਕੰਮਾਂ ਸਬੰਧੀ ਸਰਕਾਰ ਦੀਆਂ ਸਮੇਂ ਸਮੇਂ ਤੇ ਜਾਰੀ ਹੋਣ ਵਾਲੀਆਂ ਹਦਾਇਤਾਂ ਦੀ ਪਾਲਣਾ ਕਰਨ ਅਤੇ ਸਰਕਾਰ ਵੱਲੋਂ ਸਮੇਂ ਸਮੇਂ ਤੇ ਜਾਰੀ ਕੀਤੀਆਂ ਗਈਆਂ ਹਦਾਇਤਾਂ ਅਨੁਸਾਰ ਬਣਦੇ ਚਾਰਜਿਜ ਦੇਣ ਦੇ ਪਾਬੰਦ ਹੋਣਗੇ।

ਇਸ ਸਕੀਮ ਦੀ ਸਡਿਊਲ ਆਫ ਬਾਊਂਡਰੀ ਅਤੇ ਰਕਬੇ ਦਾ ਵੇਰਵਾ ਅਕਸ ਸ਼ਜਰਾ ਪਲੈਨ (ਡਰਾਈਂਗ ਨੰ:-1) ਤੇ ਹੇਠ ਅਨੁਸਾਰ ਹਨ:-

ਸਡਿਊਲ ਆਫ ਬਾਊਂਡਰੀਜ਼

**NORTH :** Starting from point 'A' which is North West corner of Khasra no.232 moving towards East along the northern boundary of Khasra no.232,233 up to point 'B' which is situated at north east corner of Khasra no. 233 is Measuring point 'A' to 'B' is 102 Karam.

**EAST:**

Starting from point 'B' which is situated North East corner of Khasra No. 233 moving towards south along the eastern Boundary of Khasra No 233, 234 up to point 'C' which is situated at East south corner of Khasra no. 234 is measuring point 'B' to 'C' is 80 Karam. Starting from Point 'C' moving towards West along the southern boundary of Khasra no 234 up to point 'D' which is situated at south west corner of Khasra no. 234 is measuring point 'C' to 'D' is 43 Karam. Starting from point 'D' moving towards east along the northern boundary of Khasra no 1042 up to point 'E' which is situated on northern boundary of Khasra no 1042 is measuring point 'D' to 'E' is 18 Karam. Starting from Point 'E' towards East along the northern boundary of Khasra no 1042 up to point 'F' which is situated on northern boundary of Khasra no 1042 is measuring point 'E' to 'F' is 12 Karam. Starting from point 'F' moving towards east along the northern boundary of Khasra no 1042 up to point 'G' which is situated on north east corner of Khasra no. 1042 is measuring point 'F' to 'G' is 15 Karam. Starting from point 'G' moving towards south along the eastern boundary of Khasra no 1042, 1453/1041, 1454/1041 and 1267/1039 up to point 'H' which is situated on eastern boundary of Khasra no 1267/1039 is measuring from point 'G' to 'H' is 73 Karam. Starting from point 'H' moving towards south along eastern boundary of Khasra no 1267/1039 up to point 'I' which is situated on eastern boundary of Khasra no 1267/1039 is measuring from point 'H' to 'I' is 24 Karams. Starting from point 'I' moving towards south along eastern boundary of Khasra no 1267/1039 up to point 'J' which is situated on east south corner of Khasra no 1267/1039 is measuring from point 'I' to 'J' is 9.98 Karam.

**SOUTH:**

Starting from point 'J' which is east south corner of Khasra no 1267/1039 moving towards west along the southern boundary of Khasra no., 1267/1039, 1267/1039/2 up to point 'K' which is situated on south west corner of Khasra no 1267/1039/2 is measuring from point 'J' to 'K' is 66 karmas.

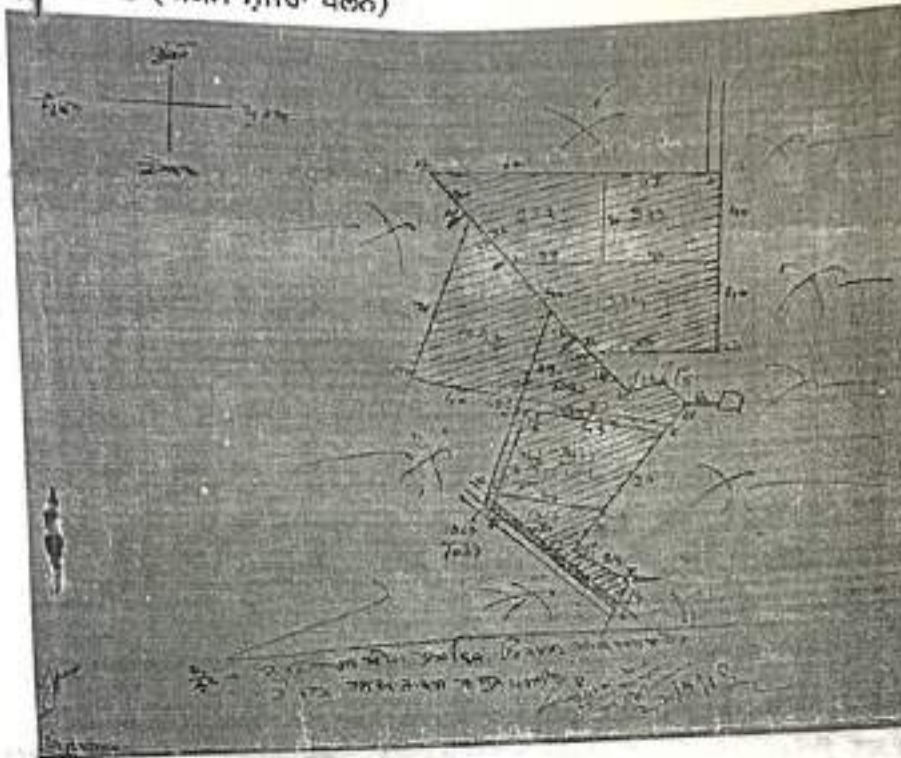
**WEST:**

Starting from point 'K' which is south west corner of Khasra no. 1267/1039/2 moving towards north along the western boundary of Khasra no 1267/1039, 1452/1041, 1453/1041 up to point 'L' which is situated on east south corner of Khasra no-1043 is measuring from point 'K' to 'L' is 45.48 Karam. Starting from point 'L' moving towards west along southern boundary of Khasra no 1043 up to point 'M' which is west south corner of Khasra no 1043 is measuring from point 'L' to 'M' is 40 Karam. Starting from point 'M' moving towards north along the western boundary of Khasra no 1043 up to point 'N' which is West north corner of Khasra no 1043 is measuring from point 'M' to 'N' is 76 Karam. Starting from point 'N' moving towards north along the western boundary of Khasra no 232 up



to point 'A' which is North West corner of Khasra no.232 is measuring point 'N' to 'A' is 20 karam.

ਡਰਾਈਂਗ ਨੰ:-1 (ਅਕਸ ਸੁਜਰਾ ਪਲੈਨ)



ਚੰਡੀਗੜ੍ਹ: ਮਿਤੀ 14.09.2019

ਏ. ਵੇਨੂੰ ਪ੍ਰਸਾਦ, ਆਈ.ਏ.ਐਸ.,

ਪ੍ਰਮੁੱਖ ਸਕੱਤਰ, ਸਥਾਨਕ ਸਰਕਾਰ ਵਿਭਾਗ ਪੰਜਾਬ।

ਪਿੱਠ ਅੰਕਣ ਨੰ: ਸੀ.ਟੀ.ਪੀ. (ਸਸ)-2019/ 2884

ਮਿਤੀ 18-9-2019

ਉਪਰੋਕਤ ਦੀ ਕਾਪੀ ਕੰਟਰੋਲਰ ਪ੍ਰੀਟਿੰਗ ਅਤੇ ਸਟੇਸਨਰੀ ਪੰਜਾਬ ਮੁਹਾਲੀ ਨੂੰ ਇਸ ਬੇਨਤੀ ਸਹਿਤ ਭੇਜੀ ਜਾਂਦੀ ਹੈ ਕਿ ਇਸ ਨੋਟੀਫਿਕੇਸ਼ਨ ਨੂੰ ਸਰਕਾਰੀ ਗਜ਼ਟ (ਅਸਧਾਰਣ) ਵਿੱਚ ਪ੍ਰਕਾਸ਼ਤ ਕੀਤਾ ਜਾਵੇ।

—ਸਦੀ

ਅਧੀਨ ਸਕੱਤਰ, ਸਥਾਨਕ ਸਰਕਾਰ

ਪਿੱਠ ਅੰਕਣ ਨੰ: ਸੀ.ਟੀ.ਪੀ.(ਸਸ)-2019/2885-289 ਮਿਤੀ 18-9-2019

ਉਪਰੋਕਤ ਦਾ ਉਤਰ ਹੇਠ ਲਿਖਿਆ ਨੂੰ ਸੂਚਨਾ ਅਤੇ ਲੋੜੀਂਦੀ ਕਾਰਵਾਈ ਹਿੱਤ:-

- 1) ਨਿੱਜੀ ਸਕੱਤਰ/ਮਾਨਯੋਗ ਸਥਾਨਕ ਸਰਕਾਰ ਮੰਤਰੀ
- 2) ਨਿੱਜੀ ਸਕੱਤਰ/ਪ੍ਰਮੁੱਖ ਸਕੱਤਰ, ਸਥਾਨਕ ਸਰਕਾਰ
- 3) ਰੀਜਨਲ ਡਿਪਟੀ ਡਾਇਰੈਕਟਰ, ਸਥਾਨਕ ਸਰਕਾਰ ਪਟਿਆਲਾ
- 4) ਸੁਪਰਡੈਂਟ, ਸਸ-3 ਸਾਖਾ/ ਜਨਰਲ ਸਾਖਾ
- 5) ਕਾਰਜ ਸਾਧਕ ਅਫਸਰ, ਨਗਰ ਕੌਂਸਲ, ਜੀਰਕਪੁਰ

—ਸਦੀ

ਅਧੀਨ ਸਕੱਤਰ, ਸਥਾਨਕ ਸਰਕਾਰ

4